

VICTOR



• ชุดเกียร์ PTO
ติดตั้งมาตรฐานจากโรงงาน

• เกียร์ M009
ที่สุดของความเร็ว และประหยัด

• ก้านยกคัมป์
ติดตั้งมาตรฐานจากโรงงาน

• ระบบเบรกแบบลมนลิ้น
พร้อมปรับตั้งเบรคอัตโนมัติ

• แลชใหม่ หนาม
สะดวกในการต่อตัวถัง

ประสิทธิภาพและอัตราทดเกียร์

รุ่น	FM8JN1D-SGT	
ความเร็วสูงสุด (กม./ชม.)	103	
ความสามารถขึ้นทางชัน % (องศา)	45.9 (24.6)	
อัตราทดเกียร์	เกียร์ 1	14.056
	เกียร์ 2	9.647
	เกียร์ 3	6.993
	เกียร์ 4	5.021
	เกียร์ 5	3.636
	เกียร์ 6	2.653
	เกียร์ 7	1.923
	เกียร์ 8	1.380
	เกียร์ถอยหลัง	13.636
อัตราทดเกียร์ที่เพลาหลัง	5.250	

เครื่องยนต์

รุ่น	J08E-WH
แรงม้าสูงสุด (EEC Net)	191 กิโลวัตต์ (260 แรงม้า) เมื่อเครื่องยนต์หมุน 2,500 รอบ/นาที
แรงบิดสูงสุด (EEC Net)	794 นิวตันเมตร (81 กิโลกรัมเมตร) เมื่อเครื่องยนต์หมุน 1,500 รอบ/นาที
แบบ	ดีเซล 4 จังหวะ 6 สูบ เรียงตั้งแนวตรง ไอวอร์เอดแคมชาฟท์ ระบายความร้อนด้วยน้ำ เทอร์โบอินเตอร์คูลเลอร์
ระบบการจ่ายเชื้อเพลิง	แบบคอมมอนเรล ควบคุมด้วยคอมพิวเตอร์
ระบบการเผาไหม้	แบบไดร็กอินเจกชัน
เส้นผ่าศูนย์กลางกระบอกสูบ x ระยะชัก	112 x 130 มม.
ความจุกระบอกสูบ	7,684 ซีซี
อัตราส่วนการอัด	18.0
มาตรฐานไอเสีย	ยูโร 3
คลัตช์	
แบบ	แห้งแผ่นเดี่ยว ควบคุมด้วยระบบไฮดรอลิก มีลมดันช่วย

เกียร์

แบบ	กระปุก 9 เกียร์เดินหน้า ไดร็กโครมพี ทดพิเศษ-8 แบบซินโครเมซ
เพลาหน้า	
แบบ	แกนเหล็กรูปตัว "I" โค้ง
รับน้ำหนัก	7,500 กก.
เพลาหลัง	
แบบ	ขับเคลื่อน 2 เพลาคู่ พร้อมระบบอินเตอร์ดิวซ์ลอค ล้อยตัวทั้งหมด เพียงกดเดียว ไฮปอยด์เกียร์
รับน้ำหนัก	21,000 กก.
ระบบเบรก	
แบบ	แบบลูกเบี้ยว (S-CAM) กระทำทั้งพีกหน้าและพีกตาม ลมดันลวอน (Full air brake) 2 วงจรอิสระ
การควบคุม	
เบรกมือ	
แบบ	สปริงเบรกกระทำที่เพลาหน้าและเพลาหลังคู่หน้า
เบรกเสริม	
แบบ	เบรกไอเสียทำงานด้วยลมดัน ควบคุมด้วยไฟฟ้า
ระบบพวงมาลัย	
แบบ	ลูกปืนหมุนเวียน มีระบบไฮดรอลิกช่วยผ่อนแรง
อัตราทด	20.2
ระบบกันสะเทือน	
หน้า	แชนบและโซ่คัพ 2 จังหวะ
หลัง	แชนบและเชนรับแรงบิด
ล้อและยาง	
แบบของล้อ	7.50 x 20 นิ้ว นอตล้อ 10 ตัว
ขนาดยาง	11.00-20-16 ชั้น
ถังน้ำมัน	390 ลิตร
แกนแชสซี	เหล็กชุบชั้นบันได "J"
หัวเก๋ง	เหล็กชั้นรูปเชื่อมประสาน ใช้กระจกนิรภัย 2 ชั้น "Laminated"
อุปกรณ์ไฟฟ้า	
แบตเตอรี่	2 ลูกฯ ละ 12 โวลต์ 120 แอมแปร์-ชั่วโมง เมื่ออัตราประจุ 20 ชั่วโมง
เครื่องกำเนิดไฟฟ้า	ไฟฟ้ากระแสสลับ 24 โวลต์ 60 แอมแปร์
เครื่องปรับอากาศ	ดีนโซ (ติดตั้งมาตรฐานจากโรงงาน)
อุปกรณ์ด้านความปลอดภัย	ถุงลมนิรภัยที่พวงมาลัย ไฟหน้าปรับตั้งได้ 5 ระดับ
และความสะดวกสบาย	กระจกไฟฟ้า และเซ็นทรัลล็อก
อุปกรณ์มาตรฐาน	เกียร์ PTO
อุปกรณ์เพื่อเลือก	อุปกรณ์ป้องกันล้อล็อก ABS

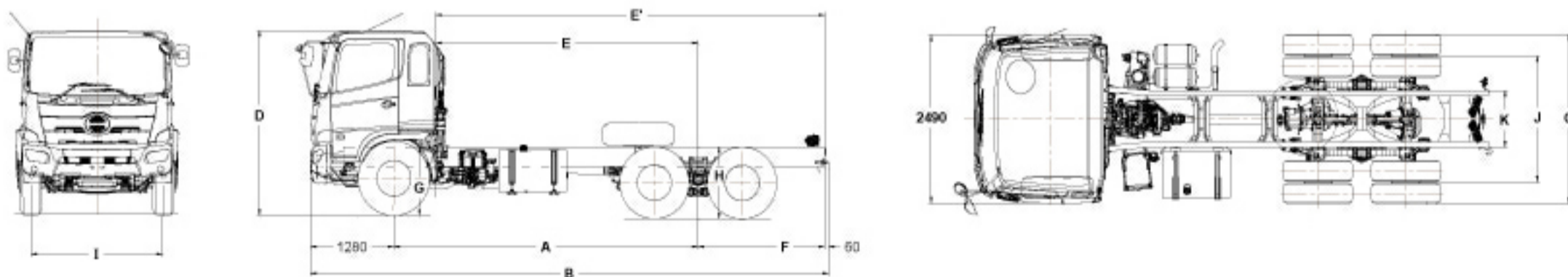
รายการ		FM8JN1D-SGT
น้ำหนักกรรวมน้ำหนักบรรทุก (GVW)	กก.	25,000
น้ำหนักแชสซี	หน้า	กก. 3,160
	หลัง	กก. 3,900
	รวม	กก. 7,060
รัศมีวงเลี้ยวแคบสุด	ที่ยางรถ	มม. 8,500
	ที่ส่วนนอกสุดของหัวเก๋ง	มม. 9,200
ระยะต่ำสุดของรถ (วัดที่เพลาหลัง)	มม.	245
จำนวนที่นั่ง		3

ขนาดและสัดส่วน

หน่วย : มม.

รุ่น	A	B	C	D	E	E'	F	G	H	I	J	K
FM8JN1D-SGT	4,705	8,295	2,480	2,800	3,890	6,140	2,250	1,030	1,060	2,055	1,860	840

A - ช่วงล้อ B - ความยาวทั้งหมด C - ความกว้างของล้อหลัง D - ความสูงทั้งหมด E - ระยะห่างถึงจุดกึ่งกลางล้อหลัง E' - ระยะห่างถึงปลายแชสซี
F - ระยะยื่นท้าย G - ความสูงของเฟรมที่เพลาหน้า H - ความสูงของเฟรมที่เพลาหลัง I - ระยะห่างถึงกึ่งกลางล้อหน้า J - ระยะห่างถึงกึ่งกลางล้อหลัง K - ความกว้างแชสซี



หมายเหตุ : ภาพและรายละเอียดที่แสดงข้างบนนี้ อาจมีอุปกรณ์พิเศษที่ติดตั้งเพิ่มเติมด้วยก็ได้ บริษัทฯ ขอสงวนสิทธิ์ในการเปลี่ยนแปลงรายละเอียดใดๆ โดยไม่ต้องแจ้งให้ทราบล่วงหน้า การเปลี่ยนแปลงซึ่งได้จากการวิเคราะห์และวิจัยจากโรงงานมาเป็นอย่างดีแล้ว เพื่อเพิ่มสมรรถนะของรถให้ทันใช้



บริษัท ฮีโน่มอเตอร์สแอส (ประเทศไทย) จำกัด
โทร. 0-2900-5000

E-mail: info@hinothailand.com http://www.hinothailand.com



อุปกรณ์และบริการเสริม
เพื่อเลือก (Option)



www.hinothailand.com

ตัวแทนจำหน่ายใกล้บ้านท่านคือ

เรียกใช้บริการและขอใบรับประกันได้ จากตัวแทนจำหน่ายฮีโน่ทั่วประเทศ

เอกสารเลขที่ L-FM8J DU-0915