

ช่วยประหยัดปลอดภัย

คุ้มค่า เป็นใจ ทุกการลงทุน



● ช่องจ่ายไฟ USB 2.1A



● ระบบเบรกแบบลมลิ้น
พร้อมปรับตั้งเบรกอัตโนมัติ



● เทียร์ MX06
ที่สุดของความแรงและประหยัด



● ไฟส่องสว่างเวลากลางวัน (DRL)

ประสิทธิภาพและอัตราทดเกียร์

รุ่น		FG8J1A-JGT, FG8JM1A-JGT, FG8JP1A-JGT, FG8JR1A-JGT, FG8JT1A-JGT
ความเร็วสูงสุด (กม./ชม.)		128
ความสามารถขึ้นทางชัน % (องศา)		34.9 (19.2)
รุ่นเกียร์		MX06
อัตราทดเกียร์	เกียร์ 1	6.515
	เกียร์ 2	4.224
	เกียร์ 3	2.441
	เกียร์ 4	1.473
	เกียร์ 5	1.000
	เกียร์ 6	0.702
อัตราทดเฟืองท้าย		6.991
		5.857

เครื่องยนต์

รุ่น	ฮีโน่ J08E-WJ
แรงม้าสูงสุด (EEC Net)	176 กิโลวัตต์ (240 แรงม้า) เมื่อเครื่องยนต์หมุน 2,500 รอบ/นาที
แรงบิดสูงสุด (EEC Net)	716 นิวตันเมตร (73 กิโลกรัมเมตร) เมื่อเครื่องยนต์หมุน 1,500 รอบ/นาที
แบบ	เครื่องยนต์ดีเซล เทอร์โบอินเตอร์คูลเลอร์ 4 จังหวะ 6 สูบ เรียงตั้งแนวตรง ไอเวอร์เฮดแคมชาฟท์ ระบายความร้อนด้วยน้ำ คอมมอนเรล ควบคุมด้วยคอมพิวเตอร์
ระบบการจ่ายเชื้อเพลิง	112 x 130 มม.
เส้นผ่านศูนย์กลางกระบอกสูบ x ระยะชัก	7,684 ซีซี
ความจุกระบอกสูบ	18.0 : 1
อัตราส่วนกำลังอัด	ยูโร 3
มาตรฐานไอเสีย	
คลัตช์	
แบบ	แห้งแผ่นเดี่ยว ควบคุมด้วยระบบไฮดรอลิก มีลมดันช่วย
เกียร์	
แบบ	6 จังหวะคืนหน้า ไอเวอร์โตรม เกียร์ 2-6 แบบซินโครเมช
เพลาคาน้ำ	
แบบ	คานเหล็กรูปตัว "I" โค้ง
สมรรถนะ	5,500 กก.

เพลาล้อ

แบบ	ลอยตัวทั้งหมด เพื่องัดเดี่ยว โอปอยด์เกียร์
สมรรถนะ	11,000 กก.
ระบบเบรก	
แบบ	ลูกบิด (S-CAM) กระทำทั้งพิกัดและพิกัดตาม
การควบคุม	ลมดันส่วน 2 วงจรอิสระ พร้อมระบบปรับตั้งระยะพาดเบรกอัตโนมัติ
เบรกมือ	
แบบ	สปริงเบรกกระทำที่เพลาล้อ
เบรกเสริม	
แบบ	เบรกไฮดรอลิกทำงานด้วยลมดัน ควบคุมด้วยไฟฟ้า
ระบบบังคับเลี้ยว	
แบบ	ลูกปืนหมุนเวียน เบี้ยวครอสส์ช่วยผ่อนแรง
อัตราทด	20.2
ระบบกันสะเทือน	
หน้า	แหนบและใช้คัม
หลัง	แหนบหลักและแหนบช่วย
ล้อและยาง	
กระทะล้อ	22.5 x 7.50 นอตล้อ 10 ตัว
ยาง	11R22.5-16PR
ถังน้ำมันเชื้อเพลิง	
ปริมาตร	200 ลิตร
คิลซี	
แบบ	เหล็กรูปขึ้นบันได "J"
ห้องโดยสาร	
แบบ	เหล็กขึ้นรูปเชื่อมประสาน
อุปกรณ์ไฟฟ้า	
แบตเตอรี่	ขนาด 12 โวลท์ จำนวน 2 ลูก 120 แอมแปร์-ชั่วโมง เมื่ออัตราประจุ 20 ชั่วโมง 24 โวลท์ 60 แอมแปร์
เครื่องกำเนิดไฟฟ้า	เดินโซ (ตัดตั้งมาตรฐานจากโรงงาน)
เครื่องปรับอากาศ	ถุงลมนิรภัยที่พวงมาลัย, ไฟหน้าปรับได้ 5 ระดับ
อุปกรณ์ความปลอดภัย	กระจกไฟฟ้า, เซ็นทรัลล็อก
ความสะดวกสบาย	กล่องติดตั้งหน้ารถ, กันสาดข้างประตู, ไฟส่องสว่างเวลากลางวัน,
อุปกรณ์มาตรฐาน	ช่องจ่ายไฟ USB
อุปกรณ์เพื่อเลือก	สปอยเลอร์หลังคา, เกียร์พาด (PTO)

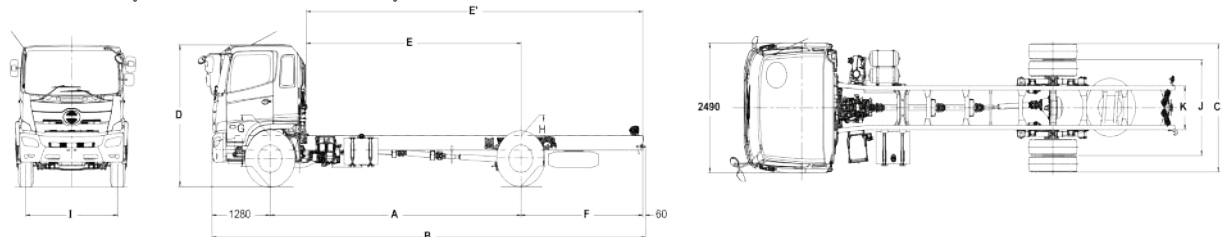
รายการ		FG8J1A-JGT	FG8JM1A-JGT	FG8JP1A-JGT	FG8JR1A-JGT	FG8JT1A-JGT
น้ำหนักกรมน้ำหนักบรรทุก (GVW)		กก. 15,000				
น้ำหนักคิลซี (โดยประมาณ) รวมอุปกรณ์มาตรฐาน	หน้า	3,010	3,035	3,080	3,115	3,135
	หลัง	2,085	2,085	2,180	2,195	2,225
ไม่รวมน้ำมันเชื้อเพลิง	รวม	5,095	5,120	5,260	5,310	5,360
รัศมีวงเลี้ยวแคบสุด	ที่ยางรถ	7,500	8,700	9,400	9,900	10,800
ระยะต่ำสุดของรถ	ที่เพลาท้าย	240	240	240	240	240
จำนวนที่นั่ง		3				

ขนาดและสัดส่วน

หน่วย : มม.

รุ่น	A	B	C	D	E	E'	F	G	H	I	J	K
FG8J1A-JGT	4,340	7,755	2,435	2,730	3,510	5,585	2,075	985	1,070	2,055	1,835	840
FG8JM1A-JGT	5,080	8,895	2,435	2,730	4,250	6,725	2,475	985	1,070	2,055	1,835	840
FG8JP1A-JGT	5,530	9,520	2,435	2,730	4,700	7,350	2,650	985	1,065	2,055	1,835	840
FG8JR1A-JGT	5,830	9,995	2,435	2,730	5,000	7,825	2,825	980	1,065	2,055	1,835	840
FG8JT1A-JGT	6,430	10,895	2,435	2,730	5,600	8,725	3,125	980	1,065	2,055	1,835	840

- A - ช่วงล้อ
- B - ความยาวทั้งหมด
- C - ความกว้างช่วงล้อหลัง
- D - ความสูงทั้งหมด
- E - ระยะล้อถึงจุดกึ่งกลางล้อหลัง
- E' - ระยะล้อถึงปลายคิลซี
- F - ระยะยื่นท้าย
- G - ความสูงของเฟรมที่เพลาคาน้ำ
- H - ความสูงของเฟรมที่เพลาล้อ
- I - ระยะช่วงกึ่งกลางล้อหน้า
- J - ระยะช่วงกึ่งกลางล้อหลัง
- K - ความกว้างคิลซี



หมายเหตุ : ภาพและรายละเอียดที่แสดงในเอกสารนี้ อาจมีอุปกรณ์พิเศษที่ติดตั้งเพิ่มเพื่อการโฆษณาและประชาสัมพันธ์ ทางบริษัทฯ ทรงไว้ซึ่งสิทธิ์ในการเปลี่ยนแปลงรายละเอียดใดๆ โดยไม่ต้องแจ้งให้ทราบล่วงหน้า



บริษัท ฮีโน่มอเตอร์สแอสเซส (ประเทศไทย) จำกัด
Tel. 0-2900-5000 Hotline : 0-2059-9999
E-mail : info@hinothailand.com http://www.hinothailand.com



www.hinothailand.com

- Facebook Hino Thailand Fan Club
- LINE @hinoth
- YouTube Hino Thailand Official Channel
- TikTok @hinoth

ตัวแทนจำหน่ายใกล้บ้านท่านคือ

เรียกหาบริการและรหัสที่มันใจได้ จากตัวแทนจำหน่ายฮีโน่ทั่วประเทศ

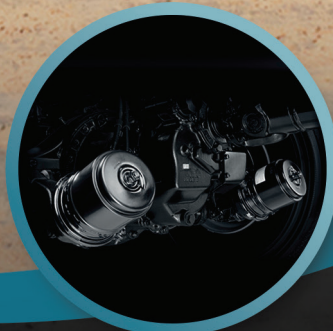
เอกสารเลขที่ L-FG8J-0323

ช่วยประหยัดปลอดภัย

คุ้มค่า หนึ่งใจ ทุกการลงทุน



● ช่องจ่ายไฟ USB 2.1A



● ระบบเบรกแบบลมสลิว
พร้อมปรับตั้งเบรกอัตโนมัติ



● เทียร์ MX06
ที่สุดของความแรงและประหยัด



● ไฟส่องสว่างเวลากลางวัน (DRL)



ประสิทธิภาพและอัตราทดเกียร์

รุ่น		FG8JF1D-JGT
ความเร็วสูงสุด (กม./ชม.)		119
ความสามารถขึ้นทางชัน % (องศา)		37.9 (20.7)
รุ่นเกียร์		MX06
อัตราทดเกียร์	เกียร์ 1	6.515
	เกียร์ 2	4.224
	เกียร์ 3	2.441
	เกียร์ 4	1.473
	เกียร์ 5	1.000
	เกียร์ 6	0.702
อัตราทดเฟืองท้าย		6.428

เครื่องยนต์

รุ่น	ฮีโน่ J08E-WJ
แรงม้าสูงสุด (EEC Net)	176 กิโลวัตต์ (240 แรงม้า)
แรงบิดสูงสุด (EEC Net)	เมื่อเครื่องยนต์หมุน 2,500 รอบ/นาที 716 นิวตันเมตร (73 กิโลกรัมเมตร)
แบบ	เมื่อเครื่องยนต์หมุน 1,500 รอบ/นาที เครื่องยนต์ดีเซล เทอร์โบอินเตอร์คูลเลอร์ 4 จังหวะ 6 สูบ เรียงตั้งแนวตรง ไอเวอร์เฮดแคมshaft ระบายความร้อนด้วยน้ำ
ระบบการจ่ายเชื้อเพลิง	คอมมอนเรล คอมคุมด้วยคอมพิวเตอรส์
เส้นผ่านศูนย์กลางกระบอกสูบ x ระยะชัก	112 x 130 มม.
ความจุกระบอกสูบ	7,684 ซีซี
อัตราส่วนกำลังอัด	18.0 : 1
มาตรฐานไอเสีย	ยูโร 3

คลัตช์

แบบ	แห้งแผ่นเดี่ยว คอมคุมด้วยระบบไฮดรอลิก มีสลดินช่วย
-----	--

เกียร์

แบบ	6 จังหวะเดินหน้า ไอเวอร์โครมี เกียร์ 2-6 แบบซินโครเมซ
-----	--

เพลาคาน้ำ

แบบ	แกนเหล็กรูปตัว "I" โค้ง
สมรรถนะ	5,500 กก.

เพลาลัง

แบบ	ลอยตัวทั้งหมด เพื่องดเดือย ไอบอยด์เกียร์
สมรรถนะ	11,000 กก.
ระบบเบรก	
แบบ	ลูกเบี้ยว (S-CAM) กระทำทั้งพิกหน้าและพิกตาม
การควบคุม	สลดินล้อน 2 วงจรอิสระ พร้อมระบบปรับตั้งระยะพิกเบรกอัตโนมัติ
เบรกมือ	
แบบ	สปริงเบรกกระทำที่เพลาลัง
เบรกเสริม	
แบบ	เบรกไอเสียทำงานด้วยลมดัน คอมคุมด้วยไฟฟ้า
ระบบบังคับเลี้ยว	
แบบ	ลูกปืนหมุนเวียน มีไฮดรอลิกช่วยผ่อนแรง
อัตราทด	20.2
ระบบกันสะเทือน	
หน้า	แหนบและโซ่คอป
หลัง	แหนบหลักและแหนบช่วย
ล้อและยาง	
กระทะล้อ	20 x 7.50 นอตล้อ 10 ตัว
ขนาดยาง	11.00R20-16PR
ถังน้ำมันเชื้อเพลิง	
ปริมาตร	200 ลิตร
คัสซี	
แบบ	เหล็กชุบชั้นบนใต้ "J"
ห้องโดยสาร	
แบบ	เหล็กขึ้นรูปเชื่อมประสาน
อุปกรณ์ไฟฟ้า	
แบตเตอรี่	ขนาด 12 โวลต์ จำนวน 2 ลูก 120 แอมแปร์-ชั่วโมง เมื่ออัตราประจุ 20 ชั่วโมง 24 โวลต์ 60 แอมแปร์
เครื่องกำเนิดไฟฟ้า	เดินโซ่ (ติดตั้งมาตรฐานจากโรงงาน)
อุปกรณ์ความปลอดภัย	ถุงลมนิรภัยที่พวงมาลัย, ไฟหน้าปรับได้ 5 ระดับ
ความสะดวกสบาย	กระจกไฟฟ้า, เซ็นทรัลล็อก
อุปกรณ์มาตรฐาน	เกียร์พิก (PTO), กล้องติดตั้งหน้ารถ, กันสาดข้างประตู, ไฟส่องสว่างเวลากลางวัน, ช่องจ่ายไฟ USB
อุปกรณ์เพื่อเลือก	สปอยเลอร์หลังคา

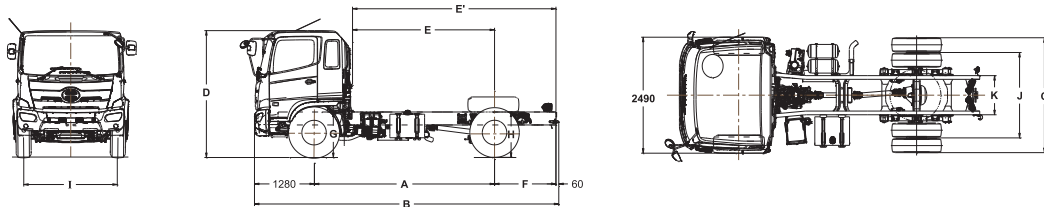
รายการ		FG8JF1D-JGT	
น้ำหนักกรรวมน้ำหนักบรรทุก (GVW)	กก.		15,000
น้ำหนักคัสซี (โดยประมาณ) รวมอุปกรณ์มาตรฐาน ไม่รวมน้ำมันเชื้อเพลิง	หน้า	กก.	2,980
	หลัง	กก.	2,050
	รวม	กก.	5,030
รัศมีวงเลี้ยวแคบสุด	กม.		6,600
ระยะต่ำสุดของรถ	กม.		240
จำนวนที่นั่ง			3

ขนาดและสัดส่วน

หน่วย : มม.

รุ่น	A	B	C	D	E	E'	F	G	H	I	J	K
FG8JF1D-JGT	3,730	6,390	2,475	2,750	2,910	4,230	1,320	1,010	1,100	2,055	1,835	840

A - ช่วงล้อ	B - ความยาวทั้งหมด	C - ความกว้างยกที่ล้อหลัง	D - ความสูงทั้งหมด	E - ระยะหลังถึงจุดกึ่งกลางล้อหลัง	E' - ระยะหลังถึงปลายคัสซี
F - ระยะยื่นท้าย	G - ความสูงของเฟรมที่เพลาคาน้ำ	H - ความสูงของเฟรมที่เพลาลัง	I - ระยะระหว่างกึ่งกลางล้อหน้า	J - ระยะระหว่างกึ่งกลางล้อหลัง	K - ความกว้างคัสซี



หมายเหตุ : ภาพและรายละเอียดที่แสดงในเอกสารนี้ อาจมีอุปกรณ์พิเศษที่ติดตั้งเพิ่มเติมการโฆษณาและประชาสัมพันธ์ ทางบริษัทฯ ทรงไว้ซึ่งสิทธิ์ในการเปลี่ยนแปลงรายละเอียดใดๆ โดยไม่ต้องแจ้งให้ทราบล่วงหน้า



บริษัท ฮีโน่มอเตอร์สแอสเซส (ประเทศไทย) จำกัด
Tel. 0-2900-5000 Hotline : 0-2059-9999
E-mail : info@hinothailand.com http://www.hinothailand.com



www.hinothailand.com

Hino Thailand Fan Club @hinoth
Hino Thailand Official Channel @hinoth

ตัวแทนจำหน่ายใกล้บ้านท่านคือ

เรียกหาบริการและใส่คัสซีนั่งใจดี จากตัวแทนจำหน่ายฮีโน่ทั่วประเทศ

เอกสารเลขที่ L-FG8J-0224